

# K-RADIO

Media Kit

AM 1660

NEW YORK

209-35 Northern Blvd.  
#212 Bayside, NY 11361  
Tel: (718) 352-1660  
Fax: (718) 352-1663

NEW JERSEY

530 Main Street #202  
Fort Lee, NJ 07024  
Tel: (201) 242-1660

AM 1310

WASHINGTON

3554 Chain Bridge Rd #306,  
Fairfax, VA 22030  
Tel: (703) 273 - 4000

# 목차

소개	Part 1
소개말	04
비전	05
방송 범위 및 트래픽	Part 2
AM1660 송출 범위	07
AM1310 송출 범위	08
청취자 트래픽 개요	09
커뮤니티 및 사회적 영향	Part 3
한인 커뮤니티	12
정치 및 시민 참여	13
엔터테인먼트	14
공익 캠페인	15



유튜브

Part 4

---

New Yorker K

17

시청자 분석 및 인사이트

18

콘텐츠 포지셔닝

19

프로그램 및 파트너십 정보

Part 5

---

AM 1660 프로그램 라인업

21

AM 1310 프로그램 라인업

22

라디오 광고 요금

Part 6

---

스팟 및 라이브 리드 광고

24

스페셜 광고 & 오디오 공지 광고

25

연락처 정보

Part 7

---

# 소개말

K-RADIO는 미국 최대 규모의 한인 라디오 방송 네트워크로,  
현재 미국 동부 지역을 대상으로 두 개의 주요 공공 AM 라디오 채널을 운영하고 있습니다.  
WWRU AM1660은 약 50만 명의 한인 커뮤니티가 거주하는 뉴욕, 뉴저지, 코네티컷 트라이스테이트 지역을 커버하고 있으며,  
WDCT AM1310은 워싱턴 D.C., 북버지니아, 메릴랜드 일부 지역에 방송되어 25만 명 이상의 한인 커뮤니티를 대상으로 하고 있습니다.

AM1660은 뉴욕 최초의 한인 라디오 방송국으로, 지금까지도 뉴욕과 뉴저지 한인 사회에 신뢰받는 친숙한 목소리로 자리잡고 있습니다.  
AM1310은 미국 동부 지역 최초의 한인 라디오 방송국으로, 워싱턴 D.C.와 버지니아 한인 사회의 공동 노력으로 설립되었습니다.

두 채널 모두 연중무휴, 하루 24시간 방송되며, 오전 7시부터 오후 9시까지는 라이브 방송, 그 외 시간대에는 재방송 및 한국 파트너 방송사의 콘텐츠가 편성됩니다. K-RADIO는 라디오 방송 외에도 웹 스트리밍과 전용 모바일 앱을 통해 방송을 송출하고 있으며,  
유튜브와 인스타그램을 통해 자체 콘텐츠를 제작·배포하며 디지털 및 소셜 미디어 영역으로 적극 확장하고 있습니다.  
AM1660의 뉴욕/뉴저지 스튜디오와 AM1310의 버지니아 스튜디오를 중심으로, 각 지역 커뮤니티에 밀착한 방송 인프라를 운영 중입니다.



# 비전

## 윤리경영

공정성과 신뢰를 바탕으로 능동적인  
태도로 기업 윤리를 준수합니다.

## 문화 창조

새로운 미디어 시대에 맞는 문화와  
가치 창출에 기여합니다.

## 소통

언어, 세대, 문화, 지역을 넘는 소통을 통해  
한인 이민 커뮤니티의 미래 비전을 제시합니다.

## 혁신

기술, 문화, 세대의 변화에 대응하는 창의적인  
콘텐츠 개발을 통해 지속적인 혁신을 추구합니다.

# 방송 범위 및 트래픽

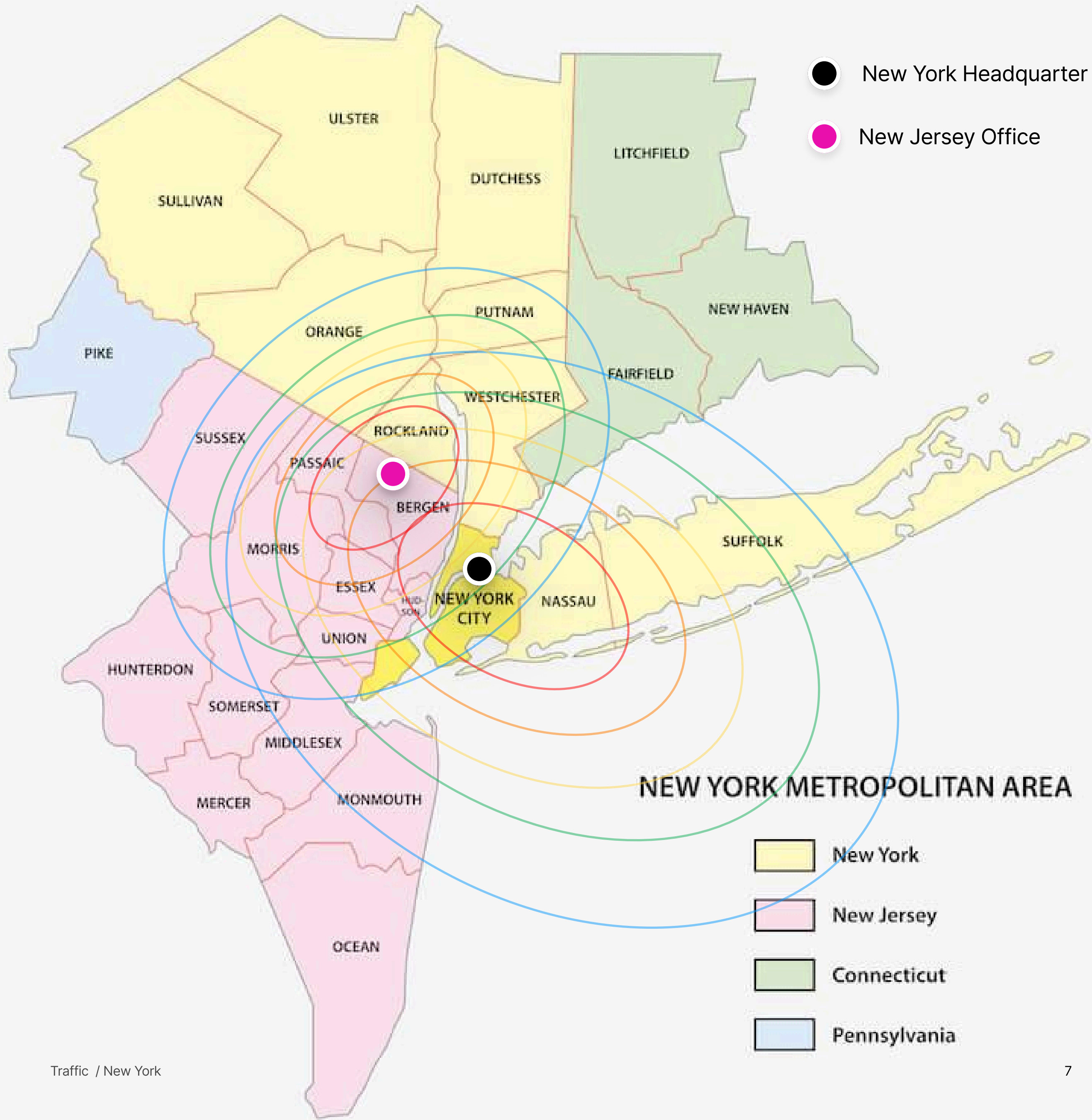
Part 1





# 뉴욕 송출 - 10Kw

K-RADIO의 송출 범위는 뉴욕, 뉴저지, 코네티컷 전역에 걸쳐 있으며, 이 지역들은 한인 커뮤니티가 밀집해 있는 곳입니다. 이러한 기반을 바탕으로 K-RADIO는 미국 동부에서 가장 영향력 있는 방송국으로서의 입지를 확고히 하고 있습니다.



# 워싱턴 D.C. 송출 - 5Kw

K-RADIO의 워싱턴 D.C. 송출은 버지니아 북부, 메릴랜드, D.C. 중심지를 아우르며, 이 지역에 밀집한 한인 커뮤니티 및 아시아계 이민자들과 긴밀히 연결되어 있습니다. 특히 페어팩스, 락빌, 엘리컷시티 등 주요 거주 지역을 중심으로 청취층이 형성되어 있으며, 이들은 한국 뉴스, 커뮤니티 소식, 생활 정보에 대한 접근성을 높이기 위해 K-RADIO를 중요한 창구로 활용하고 있습니다.





# 청취자 트래픽 개요

(기간: 2025년 4월 16일 ~ 5월 15일)

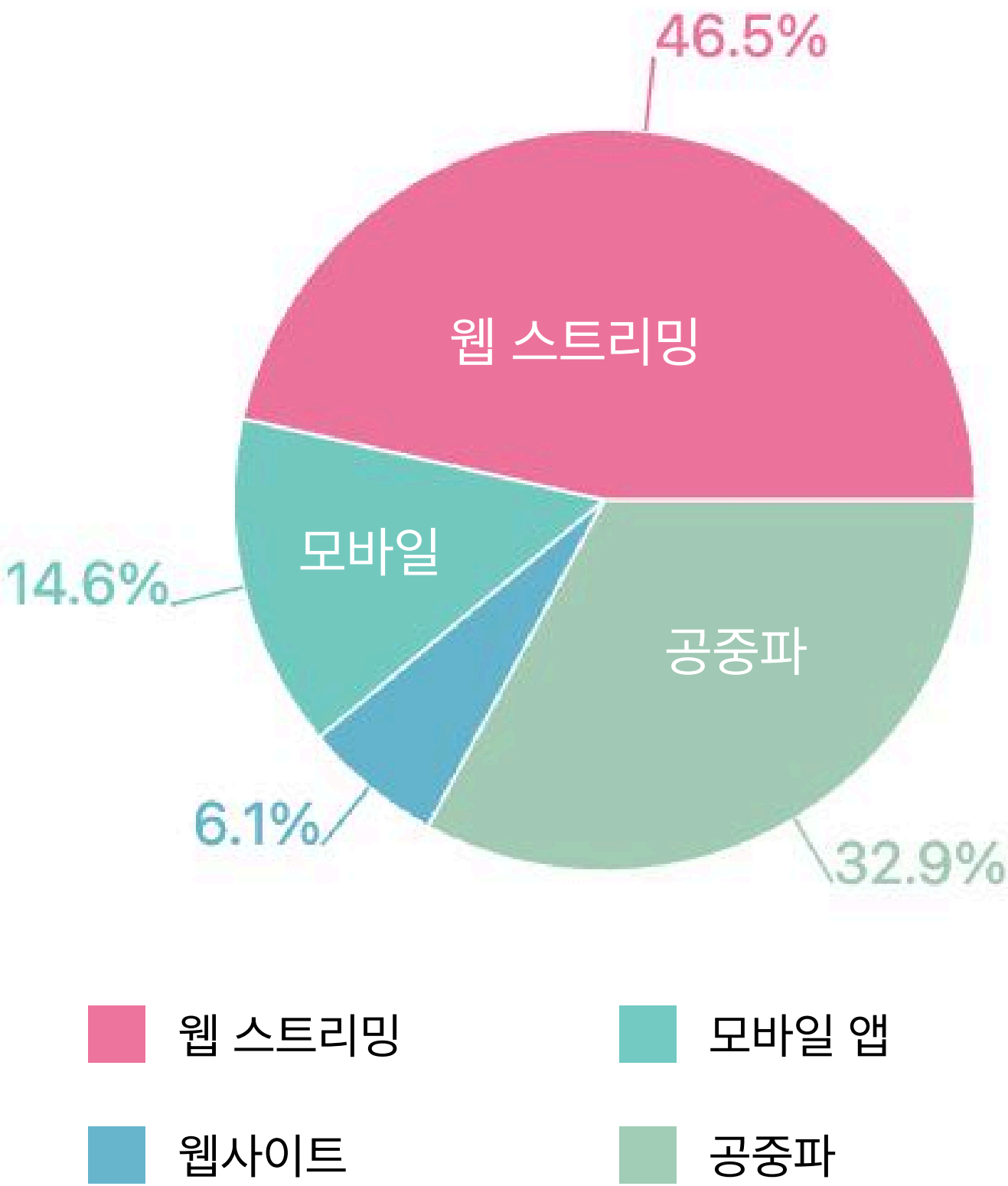
웹 스트리밍: 84,794  
출처: radio.co

모바일(K-RADIO 앱): 26,587  
출처: radio.fx

웹사이트 : 11,063  
출처: wix.com

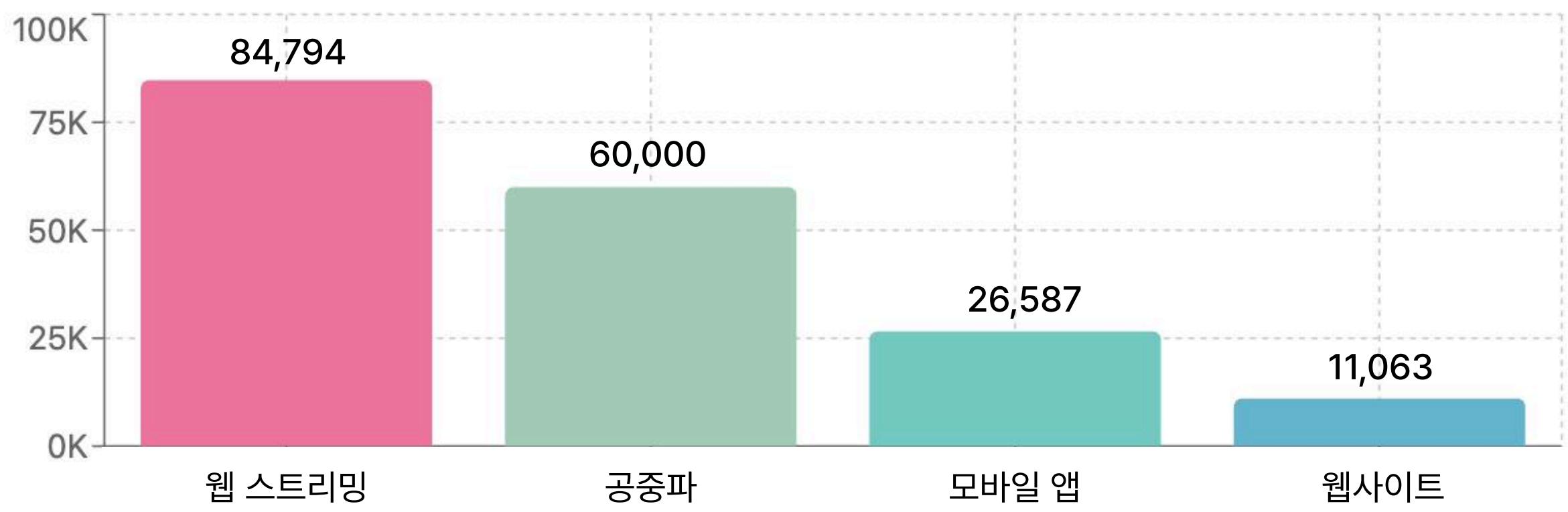
지상파 라디오 : 60,000  
출처: estimate

채널별 이용 비율

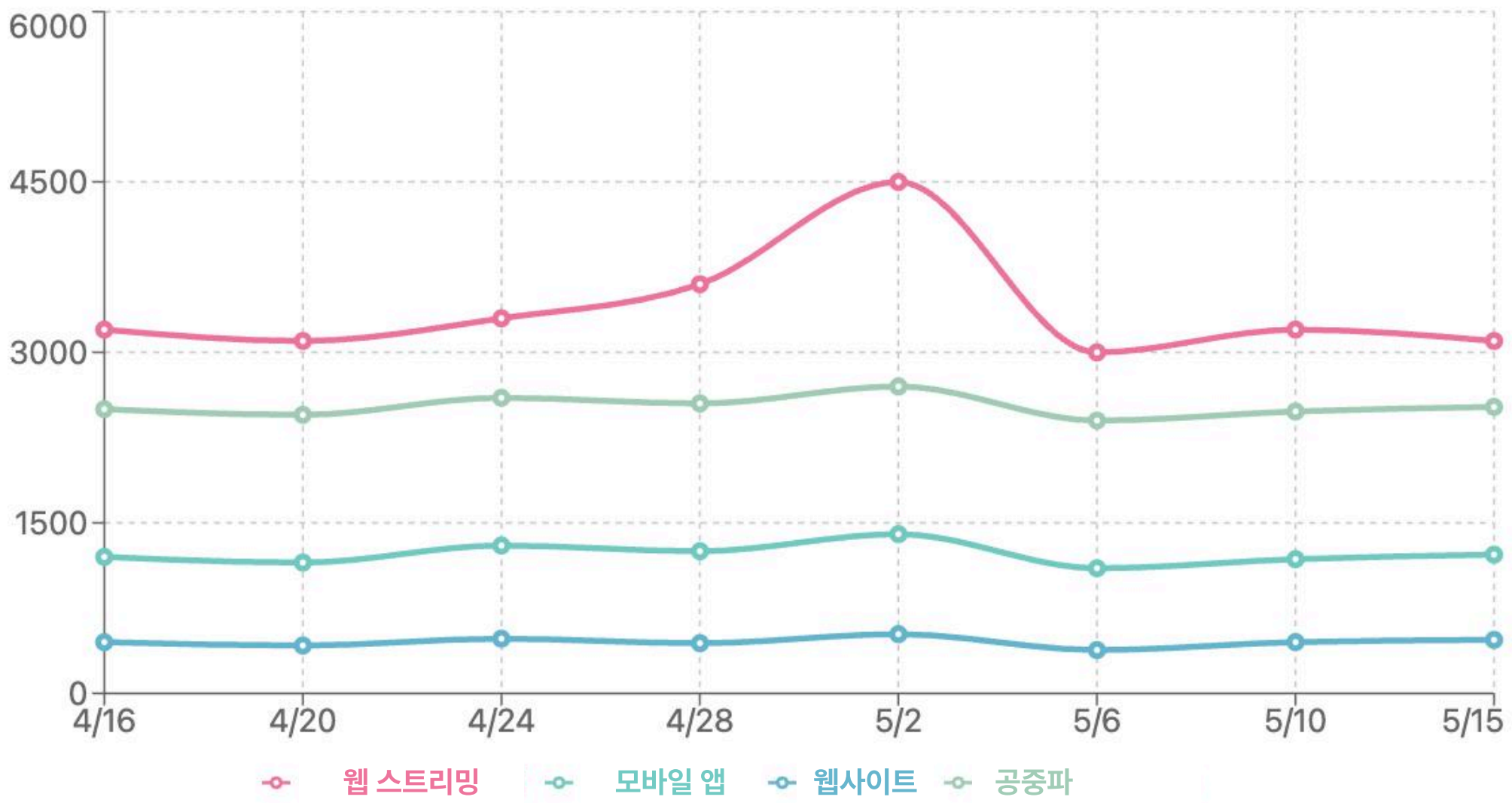


# 청취자 트래픽 개요

채널별 청취자 수



일별 추이 (2025년 4월 16일 ~ 5월 15일)





# 커뮤니티 및 사회적 영향

Part 2



## 한인 커뮤니티

K-RADIO는 K-Speech Star, 여성 축구대회, 자선 걷기 대회(Walk-a-thon), 노래자랑, 단풍 구경 여행, 자선 행사, 재해 구호 기금 모금 등 다양한 행사를 후원하며 미주 한인 커뮤니티의 연대와 화합을 적극적으로 도모하고 있습니다. 이러한 행사는 한인 사회가 함께 모여 서로를 돕는 기회를 제공할 뿐 아니라, 지역 비즈니스가 잠재 고객에게 브랜드를 알릴 수 있는 플랫폼으로도 기능합니다.





# 정치 및 시민 참여

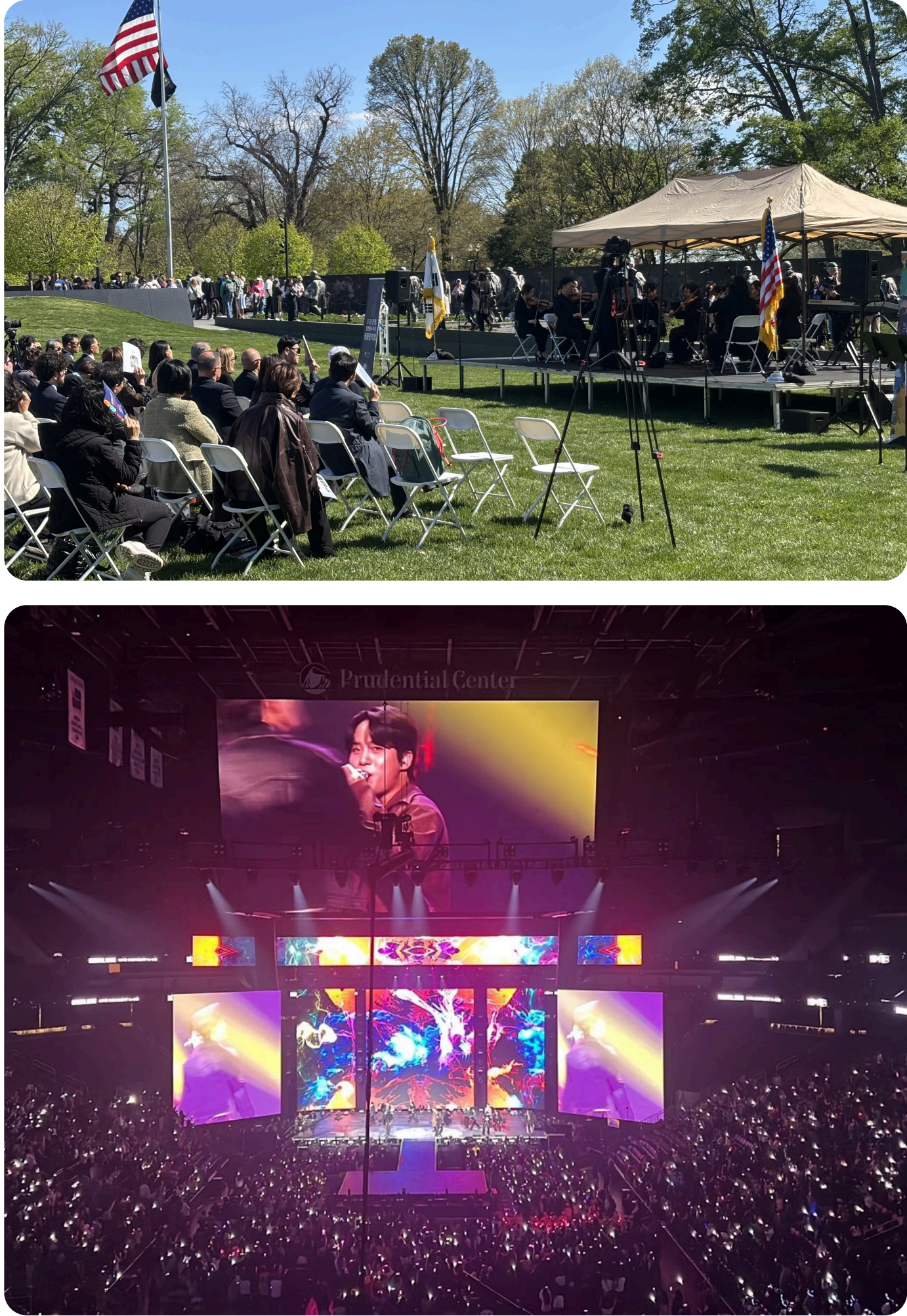
K-RADIO는 시민권 운동과 자연재해 구호 활동을 적극적으로 지지합니다. 정치인 및 기업 경영자들이 뉴욕, 뉴저지, 코네티컷 지역 내 한인 커뮤니티와 소통하고, 각자의 목소리를 낼 수 있도록 연결하는 플랫폼 역할을 수행하고 있습니다.





# 엔터테인먼트

수년간 K-RADIO는 한류로 알려진 한국 문화를 미국 주류 문화와 한인 이민자 커뮤니티에 전파하는 선구자 역할을 해 왔습니다. 한국 배우, 가수, 전통 및 클래식 음악가, 코미디언을 초청하여 공연을 펼치고, 전통 공연, 뮤지컬, 콘서트 등 미국 내 다양한 행사를 개최합니다.





# 공익 캠페인

노년층 건강 정보 제공



'Century Life Age 프로그램'을 통해 시니어 세대를 위한 건강 정보를 제공합니다.

청소년 캠페인



한인 청소년들의 다양한 문제를 다루기 위해 청소년 캠페인을 매년 개최하고 있습니다.

건강 캠페인



청취자들이 건강한 습관과 라이프스타일을 갖도록 돕고, 질병 예방을 장려하는 건강 캠페인을 운영하고 있습니다.

환경 캠페인



환경 문제 해결과 지속 가능한 미래를 위한 인식 개선 캠페인을 진행하고 있습니다.

재난 및 취약계층 지원



자연재해 피해자, 독거노인, 저소득층 등 도움이 필요한 이웃을 위한 모금과 후원 기회를 제공합니다.







# New Yorker K

YouTube Originals by K-RADIO

‘뉴욕어 K’는 사람 중심의 다큐멘터리 스타일 유튜브 채널로, 뉴욕에 거주하는 이민자, 자영업자, 지역 주민들의 진짜 삶을 조명합니다. 화려함 너머의 생존, 회복력, 일상의 진실에 초점을 맞추며, 현실적이고 공감 가는 이야기, 그리고 문화적 깊이를 담은 콘텐츠를 전합니다.



## New Yorker K

@AM1660KRadio · 5.39K subscribers · 102 videos

Ride with K, Expand Your World. ...more

[am1660.com](https://am1660.com) and 1 more link

Customize channel

Manage videos

Home

Videos

Shorts

Live

Playlists

Posts

Store



### For You



[CC] 3 eggs a day? This Korean Toast Shop Still Makes \$30K/Month in NYC

221K views · 1 month ago



뉴욕에서 첫 공개 후 '매진' 시켜버린 영화 '더 킬러스 (The Killers)' 코멘터리 | 장항준, 심은경, 이명세, 김종관, 노덕 | ...

8.5K views · 8 months ago

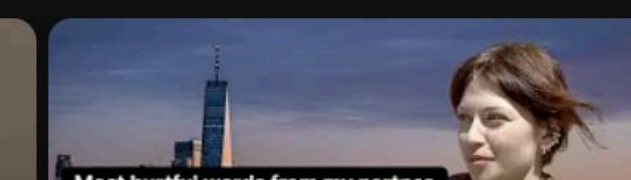
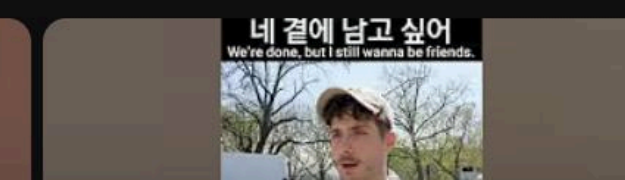
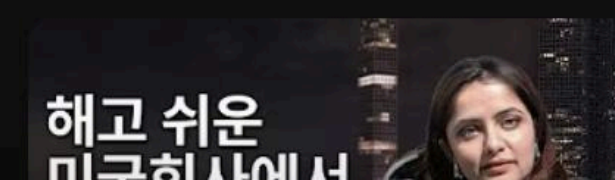


Mom disappeared in New York City. Aesthetician Built a Business

23K views · 3 weeks ago

텔미와이 ▶ Play all

길거리에서 미국인들의 리얼한 생각을 물어보다.





# 시청자 분석 및 인사이트

5.8K+

구독자수

127,846

최근 28일 조회수

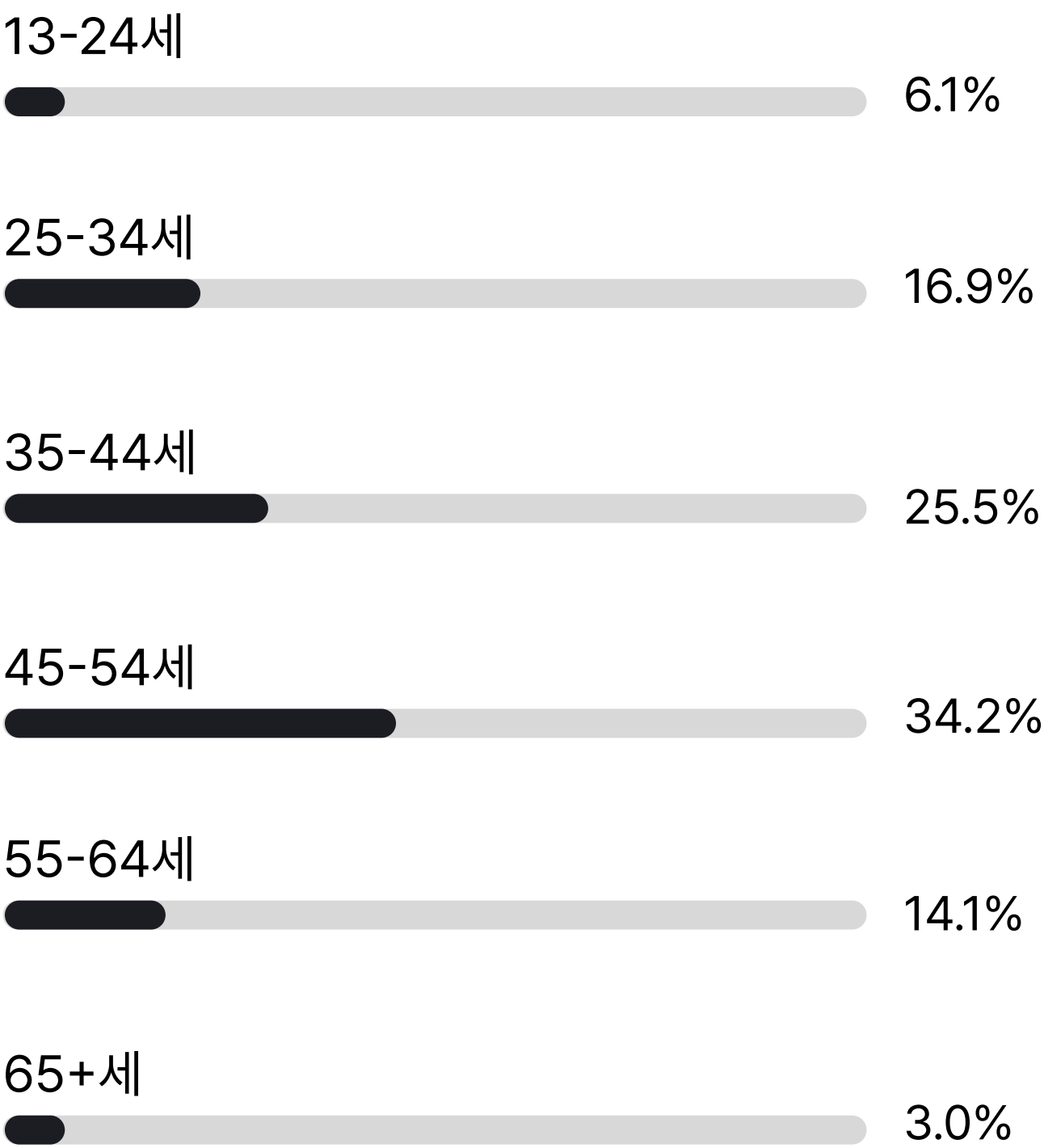
4,000

월간 시청 시간

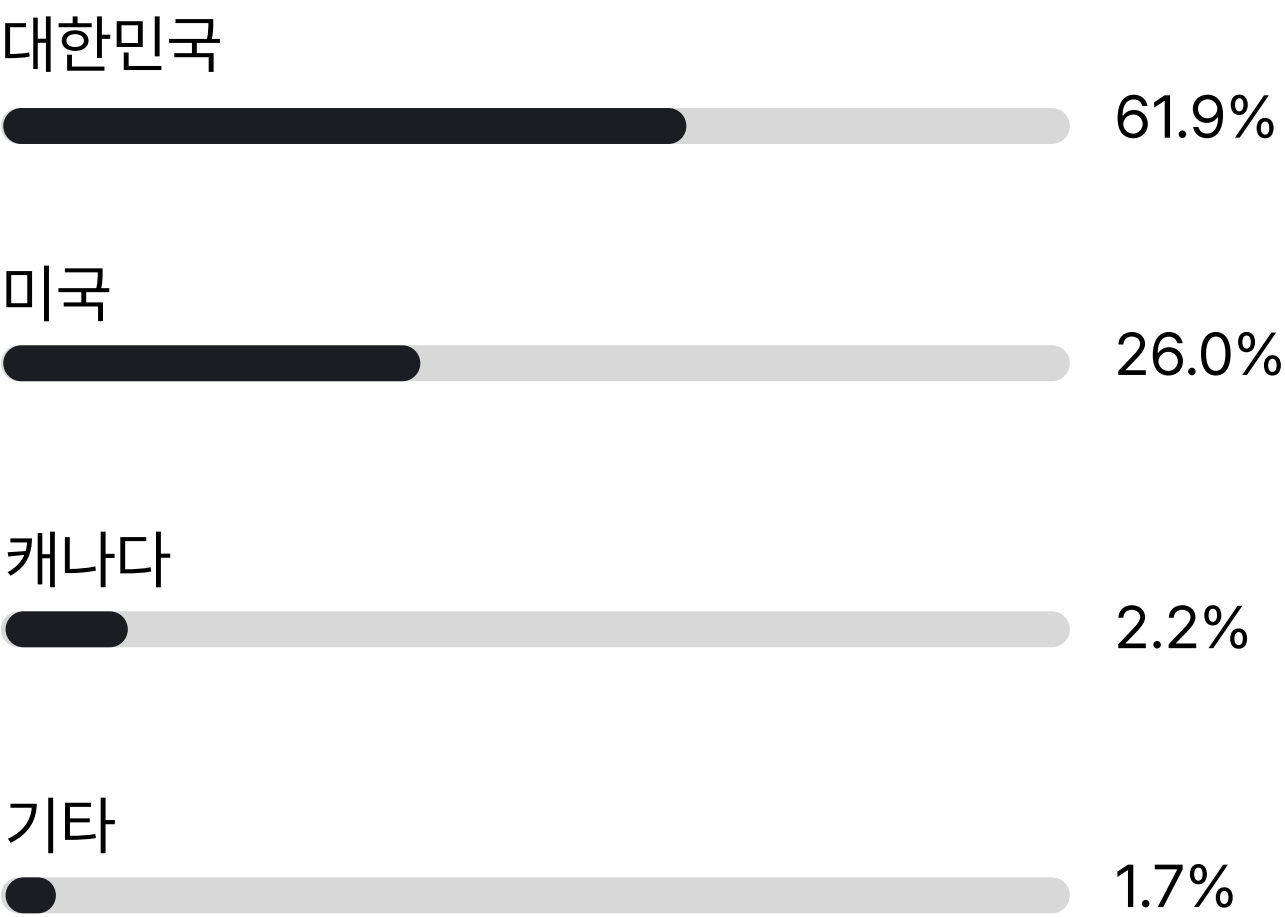
100+

Total Videos

## 연령대 분포 (최근 28일)



## 주요 시청 국가



## 인사이트 요약

- 월간 조회수 **127K+**, 이 중 89%는 알고리즘 기반 유입
- **평균 시청 시간 2.5분 이상**, 브랜드 노출에 최적화
- 시청자 60%가 35-54세, **구매력 높은 연령층**
- 62%는 한국 거주, 26%는 미국 기반, 해외 거주 자국민 & 다문화 시청자층 확보



# 콘텐츠 포지셔닝



## 리얼뉴욕

뉴욕에서 살아가는 한인 이민자와 자영업자들의 이야기를 담은 다큐멘터리 형식의 시리즈입니다.  
개인의 여정과 커뮤니티의 현실을 조명하며, 삶의 진솔한 단면을 보여줍니다.

→ 브랜드 스토리, 지역 비즈니스 캠페인, 한인 재외동포 타깃 콘텐츠에 적합



## 텔미와이

뉴욕 시민들과의 즉흥적인 길거리 인터뷰 시리즈로, 각기 다른 배경을 가진 사람들의 문화적 시선과 솔직한 생각을 빠르게 포착합니다.

→ 다양한 문화권 뉴요커들의 진솔한 관점을 전하는 속도감 있는 인터뷰 콘텐츠



# 프로그램 및 파트너십 정보

Part 4



# AM 1660 프로그램 라인업

월-금 · 모든 시간은 미국 동부 기준  
AM 1660 한국어 방송



**모닝 뉴스**  
월-금 7-9 AM | 조 진



**세상의 모든 아침**  
월-금 7-9 AM | 김경주



**한낮의 음악 산책**  
월-금 2-3 PM | 김소영



**정오 뉴스**  
월-금 12-1 PM | 성영화



**라디오 상담**  
월-금 11 AM-12 PM | 우진숙



**라디오 스타**  
월-금 3-5 PM | 이성훈, 김지연



**다시 듣는 뉴스**  
월-금 6-7 PM | 조 진



**CBS 한판승부 (제휴)**  
월-금 7-8 PM | 박재홍



**CBS 뉴스쇼 (제휴)**  
월-금 1-2 PM | 김현정

# AM 1310 프로그램 라인업

월-금 · 모든 시간은 미국 동부 기준  
AM 1310 한국어 방송



**모닝 뉴스**  
월-금 7-9 AM | 조 진



**워싱턴 초대**  
월-금 11-12 PM | 강연화



**CBS 한판승부 (제휴)**  
월-금 7-8 PM | 박재홍



**굿모닝 워싱턴**  
월-금 9-11 AM | 조훈호



**한낮의 음악 산책**  
월-금 2-3 PM | 김소영



**바로 그 교회**  
화 11-2 PM, 일 10-11 AM  
강연화, 김찬영



**정오 뉴스**  
월-금 12-1 PM | 성영화



**라라랜드**  
월-금 3-5 PM | 송은경



**뉴스쇼 (제휴)**  
월-금 1-2 PM | 김현정



**다시 듣는 뉴스**  
월-금 6-7 PM | 조 진



# 라디오 광고 요금

Part 5



# 라디오 광고 요금표

## 스팟 광고 요금 안내

WWRU AM1660을 통해 뉴욕, 뉴저지, 코네티컷 지역의 한인 커뮤니티에,  
WDCT AM1310을 통해 워싱턴 D.C., 북버지니아, 메릴랜드 일부 지역의 한인 커뮤  
니티에 방송됩니다.

방송 시간대	15초	30초	45초	60초
07:00-10:00	\$82	\$137	\$178	\$232
10:00-12:00	\$68	\$114	\$148	\$193
12:00-14:00	\$72	\$121	\$157	\$205
14:00-17:00	\$55	\$92	\$119	\$156
17:00-19:00	\$68	\$114	\$148	\$193
19:00-21:00	\$45	\$76	\$98	\$129

## 라이브 리드 광고 요금 안내

라이브 리드 광고는 생방송 중 진행자가 직접 소개하는 형태로,  
대화하듯 자연스럽게 전달되어 청취자에게 더 진정성 있게 다가갑니다.  
다만, 진행자의 협조가 필요하고 생방송 특성상 송출 시점은 유동적일 수 있습니다.

방송 시간대	월간 요금 (순액 기준)
07:00-09:00	\$700
12:00-13:00	\$700
17:00-19:00	\$700
09:00-11:00	\$600
19:00-20:00	\$600
11:00-12:00	\$500
13:00-14:00	\$500
14:00-15:00	\$400
15:00-17:00	\$400
20:00-21:00	\$400

# 라디오 광고 요금표

## 스페셜 광고 형식

타임 광고(Time Ad)는 매 정각 직전에 송출되어 인지도가 높고 반복 노출 효과가 큼.  
프로모션 인터뷰(Promotional Interview)는 한 번의 방송으로도 상세한 홍보가 가능한 인터뷰 중심 형식.  
메시지 유형에 따라 각각 다른 방식으로 효과를 발휘합니다.

광고 유형 (시간대)	요금 (순액 기준)	비고
프로모션 인터뷰 (10:00-11:00)	\$500	1회 방송 기준
프로모션 인터뷰 (11:00-12:00)	\$400	1회 방송 기준
프로모션 인터뷰 (14:00-17:00)	\$300	1회 방송 기준

## 오디오 공지 광고 요금

오디오 공지 광고는 매 정시 5분 전, 하루 12회 반복 송출됩니다.  
저렴한 비용으로 높은 노출 효과를 기대할 수 있으나,  
다른 광고와 함께 묶여 동일한 목소리로 송출되기 때문에 개별 브랜드 차별성은 낮을 수 있습니다.

타입	송출 시간 예시	1일 요금 (순액 기준)
A타입 (홀수 시 정각 5분 전)	1:55, 3:55, 5:55, 7:55...	\$200
B타입 (짝수 시 정각 5분 전)	2:55, 4:55, 6:55, 8:55...	\$200



# 웹 배너 광고 요금표

배너 종류	단가	장점
<div>매인 상단 배너</div> <div>사이즈: 728x90px (웹 표준)</div>	\$1,000	<div><div></div><div><ul style="list-style-type: none"><li>• 웹사이트 방문 시 가장 상단에 먼저 보이는 영역</li><li>• 가장 강력한 브랜드 인지도 효과</li><li>• 높은 광고 노출 &amp; 클릭률</li></ul></div></div>
<div>매인 중간 배너</div> <div>사이즈: 468x60px, 728×90px</div>	\$700	<div><div></div><div><ul style="list-style-type: none"><li>• 주요 콘텐츠 사이에 노출되어 자연스럽게 주목</li><li>• 기사나 글 읽는 중간 눈에 잘 띄는 위치</li></ul></div></div>
<div>사이드 배너</div> <div>사이즈: 160x600px, 300×600px</div>	\$600	<div><div></div><div><ul style="list-style-type: none"><li>• 웹페이지 오른쪽이나 왼쪽 사이드에 세로형 배너</li><li>• 스크롤 따라 내려오는 “Sticky 배너”로도 활용 가능</li></ul></div></div>
<div>팝업 배너</div>	\$300	<div><div></div><div><ul style="list-style-type: none"><li>• 웹페이지 접속 시 자동으로 뜨는 광고</li><li>• 이벤트, 세일, 캠페인 알리기 최적</li></ul></div></div>

# 연락처 정보



## 뉴욕 (본사)

209-35 Northern Blvd #212 Bayside, NY 11361  
info@am1660.com  
718-352-1660 / 718-352-1663

## 뉴저지 지사

530 Main Street #202 Fort Lee, NJ 07024  
201-242-1660

## 워싱턴 지사

3554 Chain Bridge Rd #306, Fairfax, VA 22030  
info@dc1310com  
703-273-4000